



RIP-Software



## Original-Mutoh-RIP-Software

Holen Sie das Beste aus Ihrem Mutoh-Großformatdrucker heraus - mit der Mutoh-VerteLith-RIP-Software, die eine erweiterte 6-Kanal-Unterstützung bietet. Sie sind in der Lage, ein breites Spektrum von Druckaufträgen zu bewältigen, einschließlich Multi-Layer-Anwendungen, die Weiß- und/oder Lackschichten erfordern.

VerteLith™ basiert auf dem Harlequin® Host-Renderer, der schnelle RIP-Verarbeitungszeiten sowohl für PDF- als auch für PostScript-Dateien sowie eine perfekte Verarbeitung von Transparenzen und Sonderfarben gewährleistet. Der VerteLith-RIP integriert eine speziell für Inkjet entwickelte Rastertechnologie namens "Clear Tone". Mit dieser von Mutoh entwickelten Technologie können Sie nahtlos die bestmöglichen Farbverläufe und Hauttöne erzeugen. Mit dem Finishing-Toolset können Sie Ihre Ausgabe perfekt für den nächsten Schritt in Ihrem Produktionsprozess vorbereiten, indem Sie flexibles Kacheln durchführen und Schnittmarken oder Ösen platzieren.

## Produkt-Highlights

- Basiert auf Harlequin® Core
- Unkomplizierte & leistungsstarke Benutzeroberfläche
- Einfacher Arbeitsablauf
- Beeindruckende Funktionsliste, einschließlich Finishing-Toolset
- Professionelle Profilierungswerkzeuge enthalten
- Bestmögliche Ausgabeergebnisse von Mutoh-Druckern
- Mutoh „Clear Tone“ Rasterung: bestmögliche Farbverläufe und Hauttöne
- Optimierte Funktionen für DTO-Drucker : Schablonendruck mit automatischem Layout
- Kann auch an Nicht-Mutoh-RIP-Lösungen angeschlossen werden
- Mehrsprachige Chat-Unterstützung



Produktfilm ansehen



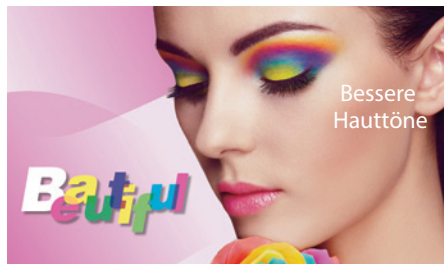
# VerteLith™ - die Original-RIP-Software von Mutoh

## Erzielen Sie eine unübertroffene Bildqualität und Workflow-Effizienz

### Hochwertige Technologie zur Optimierung der Leistung von Mutoh-Druckern

#### MUTOH-Rastertechnologie

Mutoh-eigene "Clear Tone"-Rasterung für geringste Körnigkeit. Bestmögliche Hauttöne und Abstufungen.



Bessere Hauttöne

MUTOH Klarer Farbton

#### MUTOH CMYK Breites Farbraumprofil

Das ICC-Eingangsprofil "MUTOH CMYK" maximiert den Farbraum



MUTOH CMYK

Japan-Color 2011

#### Präzise Verarbeitung von PDF-Folien

Zuverlässigere Ausgabe durch exakte Verarbeitung von PDF-Transparenzen & Schlagschatten



VerteLith-Verarbeitung Fehlerhafte Verarbeitung

Feature-Film ansehen



### Zwei Vorschaufunktionen zur Reduzierung von Fehlern und Makulatur

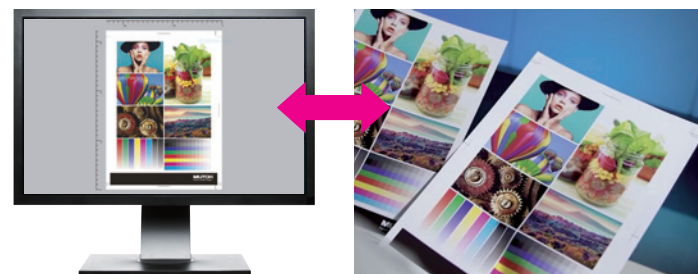
#### RIP preview

RIP-Vorschau: Visualisieren Sie die tatsächlichen Druckpunkte vor dem Druck



#### Soft-Proof

Soft-Proof auf Ihrem Monitor



Für das Softproofing wird ein Display mit Monitorkalibrierung empfohlen

Feature-Film ansehen



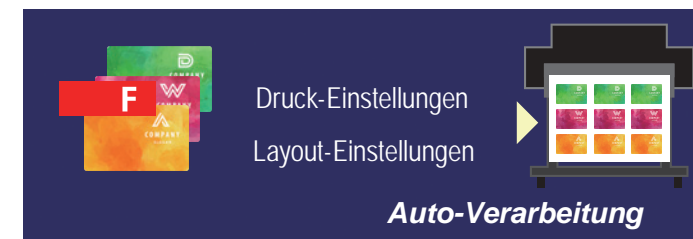
### Workflow-Effizienz

Feature-Film ansehen



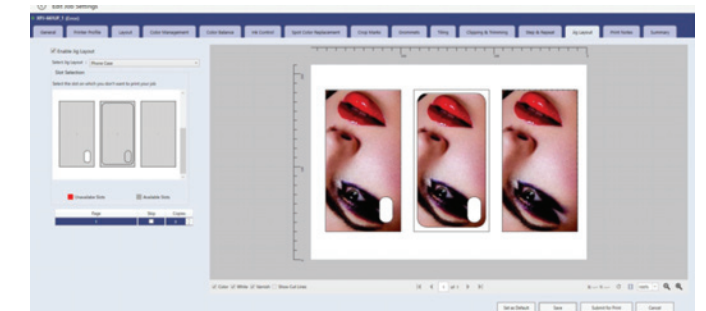
#### Automatisierte Layout-Verarbeitung und Multi-Page-PDF-Druck

Vorbereiten eines integrierten Multi-Job-PDFs Zusätzlich zu den "Druckeinstellungen" können auch "Layouteinstellungen" in den Hot Folders eingestellt werden.



#### Jig-Layout-Funktion

Stellen Sie den bedruckbaren Bereich für jeden Druckobjekt ein und reproduzieren Sie die Aussparungen beim Druckobjekt.



#### Vereinfachte JIG-Produktion über 2,5D-Druck mit Lackierung



Kann effizient in Verbindung mit dem automatisierten Layout über "Multi-page PDF" arbeiten. Spart Zeit durch Vermeidung einer ausgelagerten JIG-Produktion.

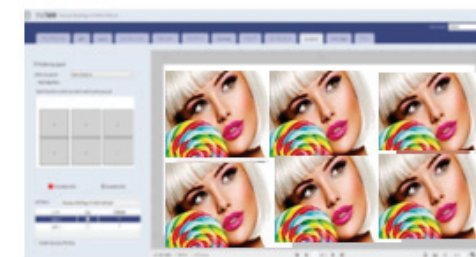
### Effizienter Multi-Layer-Druck

Feature-Film ansehen



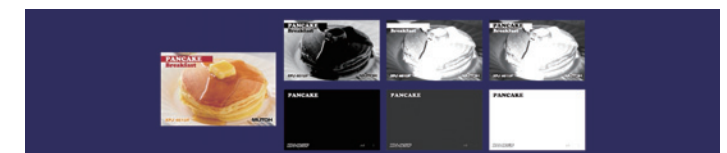
#### Automatisierter Mehrlagendruck mit Multi-page PDF

Möglichkeit des automatisierten Ebenendrucks mit einem Multi-page PDF". Bereiten Sie ein PDF mit in Seiten unterteilten Ebenen vor. Zusätzlich zu "Druckeinstellungen" und "Layouteinstellungen" können "Ebeneinstellungen" in den Hotfoldern eingestellt werden.



#### Automatische Generierung von Schmuckfarben

Möglichkeit der automatischen Erzeugung von Schmuckdaten (Weiß & Lack). Auswahl aus 6 verschiedenen Modi.





## Liste der wichtigsten Funktionen

- Drucker-Dashboard mit Statusübersicht
- Auftragsdefinition: Größe, Rotation, Spiegeln, Beschneiden, Trimmen
- Auftragsveredelung: Step & Repeat, Kacheln, Schnittmarken, Ösen, Choke, Anschnitt, Druckhinweise
- Integrierte Schablonendefinition, automatisiertes Schablonenlayout, erweitertes Schablonenlayout mit Nicht-Druckzonen & Ausschnitten, Drucken von 2,5D DIY-Vorrichtungen
- Multi-Pass-Lagendruck (aus Einzelseiten- & Mehrseitenquellen)
- Verschachtelung (Automatische Verschachtelung / Individuelle Einstellung des Verschachtelungsauftrags / Multi-Pass-Lagendruck (Mehrseiten))
- Automatische Erzeugung von Weiß-/Lackschicht(en)
- Integriertes Farbmanagement & ICC-Profilierungswerkzeuge
- Ersetzen von Schmuckfarben
- Werkzeuge für Farbanpassung & Tintenkontrolle
- Druckverlaufsprotokollierung & Druckstatistik
- Benachrichtigung bei Tinten- & Medienmangel
- Proofing-Werkzeuge: Soft Proofing & RIP-Vorschau
- Pass-Through-Funktionalität zur Integration der Verwendung von Nicht-Mutoh-RIPs
- Job Export & Import
- 64-Bit RIP - Kompatibel mit PDF-VT/2.0 - TIFF - JPG - PS/EPS

## Drucker-Kompatibilität

XPJ-461UF, XPJ-661UF, VJ-426UF, VJ-626UF, XPJ-1641SR, XPJ-1682SR, VJ-628, VJ-1324X, VJ-1638X, VJ-2638X, VJ-1638UH, VJ-1638UH Mark II, VJ-1638UR, VJ-1638UR Mark II, VJ-628MP, VJ-1627MH, VC-600, VC2-1300 & VC2-1800



XPJ-461UF



XPJ-661UF



XPJ-1682SR



VJ-1638UH2

### Betriebsumgebung

Betrieb System	Windows 10 [64-bit] Windows 8.1 [64-bit]
CPU	Intel® Core™ i5 3GHz oder besser
Speicher	8 GB oder mehr
Festplatte	SSD wird empfohlen, wenn die Ausgabe auf mehreren Druckern erfolgt / 10 GB oder mehr (*1)
Schnittstelle	Ethernet (*2) USB2.0 (*3)
Bildschirmauflösung	1920 x 1080 Pixel oder höher (*4)

Vertrieb durch

(\*1) Wenn Sie die Archivierungsfunktion verwenden, stellen Sie eine ausreichende Speicherkapazität sicher.

(\*2) Es wird empfohlen einen Netzwerkanschluss zu verwenden, der ein Gigabit-Ethernet unterstützt. Dies ist erforderlich, wenn Sie ein Drucksystem mit Gigabit-Ethernet verbinden.

(\*3) Empfohlen bei Verwendung eines über USB angeschlossenen Schneideplotter und eines Spektralphotometers

(\*4) Für das Softproofing wird ein Display mit Monitorkalibrierung empfohlen

