

Indoor & Digital Transfer



## Industrieller High Quality Sublimationsdrucker

Robust, kompakt, anwenderfreundlich, für industrielle Anwendungen. Der ValueJet 1948WX (1910 mm/75") Sublimationsdrucker ist gedacht für etablierte Unternehmen, die auf der Suche nach einem Hochleistungsproduktionssystem sind. Der VJ-1948WX druckt überzeugende High End Rolle/Rolle-Sublimationsanwendungen mit Geschwindigkeiten von bis zu 195 m<sup>2</sup> / Stunde.

Der ValueJet 1948WX-Modell verfügt über vier versetzt zueinander eingebaute 8-Kanal-Druckköpfe. Die Verwendung von variablen Tröpfchengrößen ermöglichen Druckauflösungen zwischen 360 x 360 dpi und 1440 x 1440 dpi bei gleichzeitig hohen Druckgeschwindigkeiten zu erzielen.

## Produkt Highlights

- Sublimationstransferdruck mit bis zu 1910 mm / 75" Medienbreite.
- Vier versetzte Druckköpfe für Produktionsgeschwindigkeit zwischen 48 & 90 m<sup>2</sup>/Stunde.
- Erweiterte Heiz-/Trocknungsfläche für die vollständige Medientrocknung.
- Individuell platzierbare Andruckrollen inklusive einer Sperrfunktionen.
- Umweltfreundliches Drucken mit hoher Bediener-sicherheit.
- MUTOHs wasserbasierte Sublimationstinte

## Anwendungsmöglichkeiten

Erweitern Sie Ihre Produktion mit High-Volume Sublimationsanwendungen wie z.B. hochwertige Sportbekleidung, In-Store- & personalisierte Heimtextildekorationen, sowie Mode- & Soft Signage-Anwendungen, Textilbanner, Transfers auf feste Dekorationsobjekte (Keramik, Metall, Holz) oder Sportgeräte.





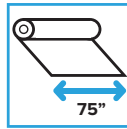
Made in Japan



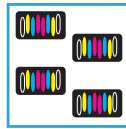
Piezo Variable Drop



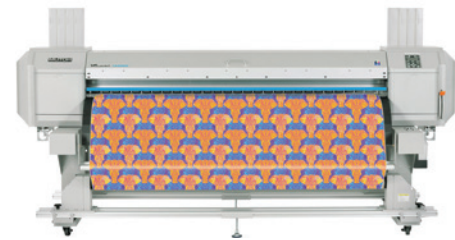
Intelligent Interweaving



75" Wide



Four Heads



## 75" Sublimationsdrucker

### Technische Spezifikationen

Drucktechnologie	Drop-on-demand Micro Piezo Inkjet Technologie
Druckkopf	4 (versetzte Anordnung)
Düsenkonfiguration	180 Düsen x 8 Reihen / Druckkopf
Tropfengröße (pl)	5.9 bis 45.3
Kopfhöhe	niedrig: 1.5 mm / mittel: 2.5 mm / hoch: 4.0 mm

### Medienspezifikationen

Max. Medienbreite	1910 mm (75,19")
Max. Druckbreite	1900 mm (74,80")
Max. Mediendicke	0.3 / 1.3 / 2.8 mm *
Medienabmessungen*	Ø 150 mm / 2" & 3" / 30 kg

\* : die max. Mediendicke wird durch die Druckkopfhöhe vorgegeben

\* : standardmäßig nicht angetriebene Medienabwicklung

### Tintenspezifikationen

Tintenart	DS2-Serie / Universal-Sublimationstinte
Tintenfüllmenge	1000 ml
Tintenfarben	CMYK
Durchschnittlicher Tintenverbrauch	< 5 ml/m <sup>2</sup>
UV-Stabilität	3 bis 6 Monate im Außenbereich
Lichteinheit gemäß ISO 105-B02	C (5-6) / M (6-7) / Y (6-7) / K (6)
Waschbeständigkeit	C (4-5) / M (4-5) / Y (4-5) / K (4-5)
Schweißechtheit	C (4-5) / M (5) / Y (4-5) / K (4-5)

\* : Messscala (min-max) Licht 1-8 Waschung 1-5 Schweiß 1-5

### Leistungsdaten

Superfein (1080 x 1080 dpi 9p bi*)	22.0 m <sup>2</sup> /h
Hohe Qualität (720 x 1080 dpi 6p bi*)	31.0 m <sup>2</sup> /h
Qualität Produktion (360 x 720 dpi 4p bi*)	48.0 m <sup>2</sup> /h
Produktion (360 x 1080 dpi 3p bi*)	62.0 m <sup>2</sup> /h
Schnelle Produktion (360 x 720 dpi 2p bi*)	90.0 m <sup>2</sup> /h
Max. Druckgeschwindigkeit (360 x 360 dpi 1p bi*)	195.0 m <sup>2</sup> /h

\* : bi: Druckkopf druckt in beide Bewegungsrichtungen

### Energieverbrauch

Während des Druckens / Heizung aus	< 600 W
Während des Druckens / Heizung an	< 2840 W
Energieversorgung	AC 100-120 V / AC 200-240 - 60/50 Hz

### Empfohlene Umgebungsbedingungen

Temperatur	22°C - 30 °C mit Δt: max. 2 °C/h
Luftfeuchtigkeit	40% - 60 % (ohne Kondensation) mit ΔRH: max. 5% RH/h

### Maschinenabmessungen

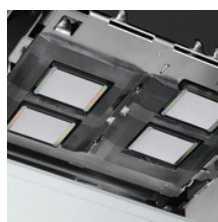
Breite x Tiefe x Höhe	2983 x 996 x 1261 mm
Gewicht (Drucker & Standfuß)	201 kg



Erweiterte Heizungsfläche für vollständige Materialtrocknung bevor aufgewickelt wird.



Andruckrollen können einfach und individuell deaktiviert werden um Medienwellen zu vermeiden.



Doppelt versetztes Druckkopfkonfiguration / Kopfhöhe bis zu 4 mm

Vertrieb durch: